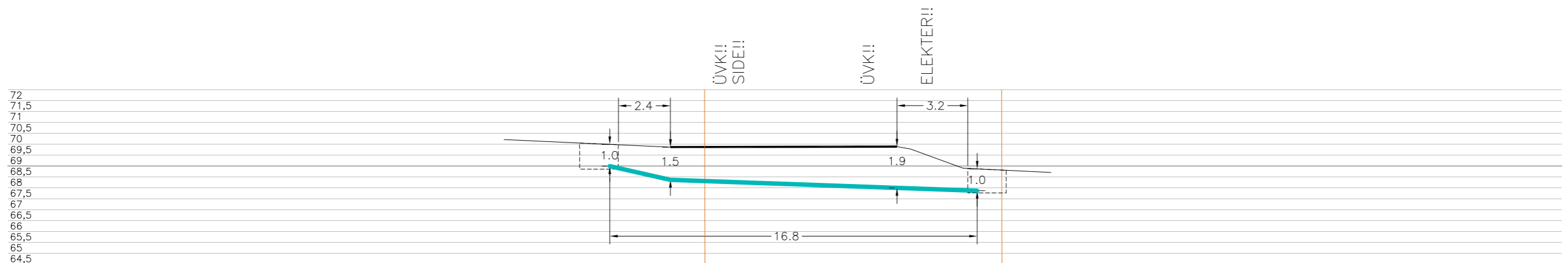
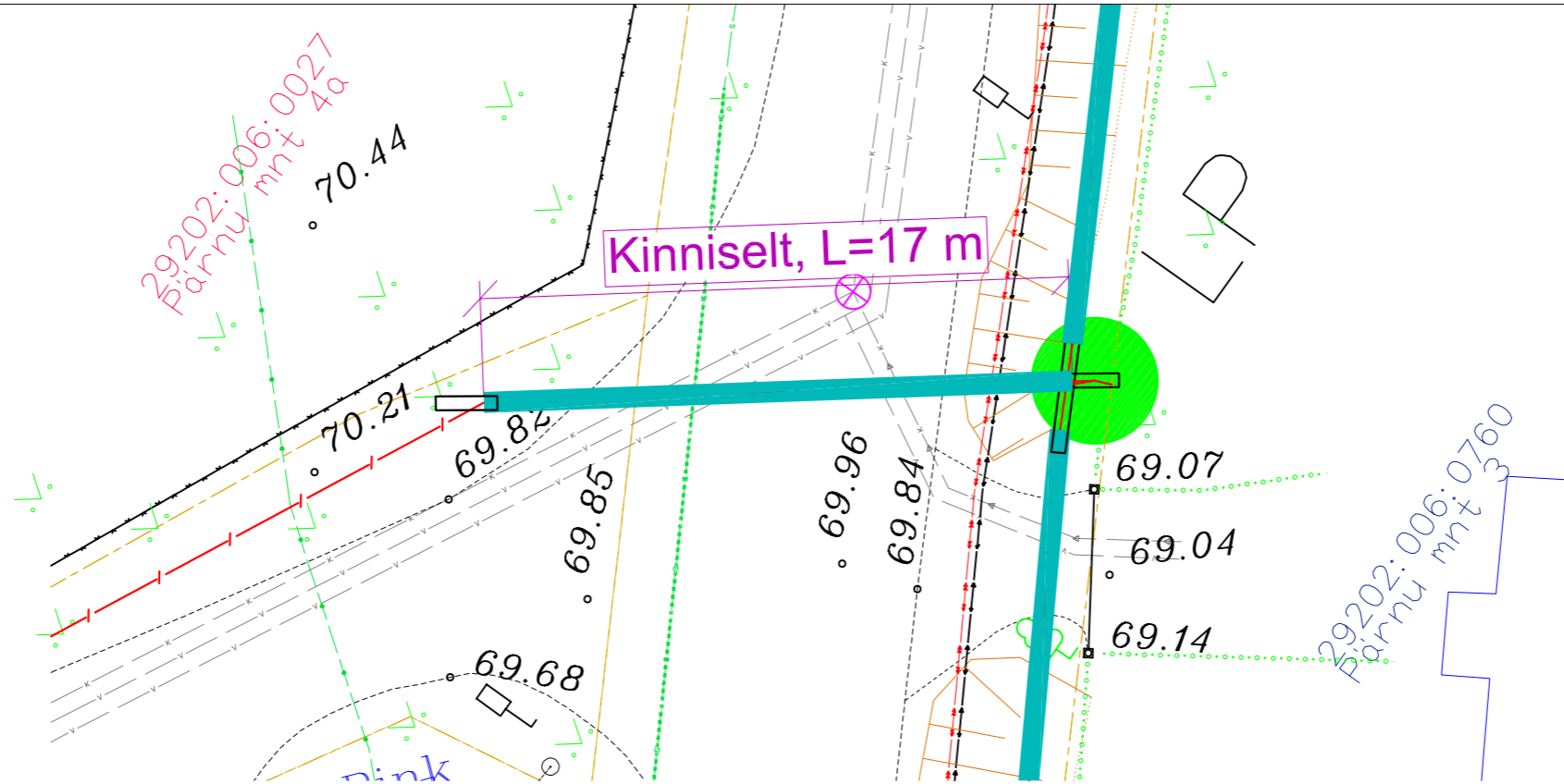


Ristumine maanteega "20153 Lelle Jaama tee", km 0,34  
(joonis "Lelle\_Asendiplaan")



29202:006:1747  
20153 Lelle Jaama tee

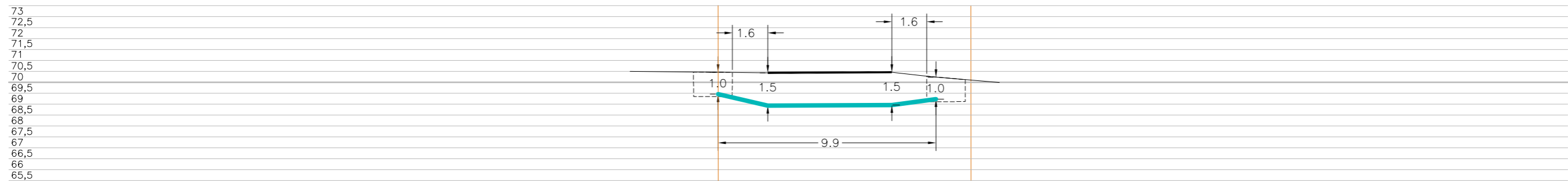
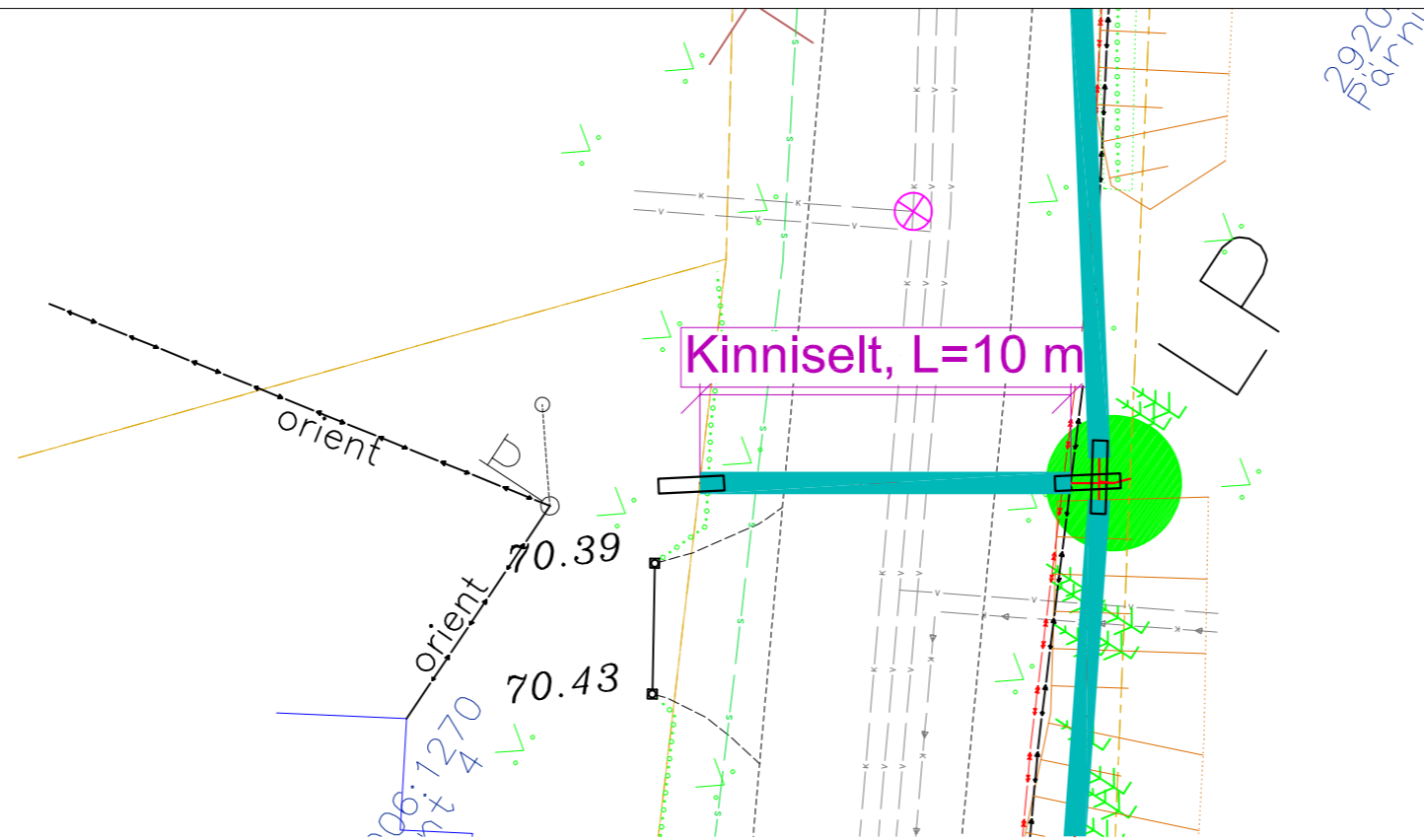
Tingmärgid alusplaani

	Projekteeritud maakaabel kaitsetorus kinnisel meetodil
	Olemasolev maapind
	Kinnistupiirid
	Kinnise läbiminek standardkaevik

ENNE TÖÖDE ALGUST SELGITADA VÄLJA KÕIKIDE TRASSIDE KÕRGUSED!!!

	OÜ Corle	Töö nr.	MKM3_KEHTNA	Leht	Lehti
	Uustalu 2, Kose 75101			1	8
	www.corle.ee	Projekt	Lelle passiivse elektroonilise side juurdepääsuvõrgu rajamine		Mõõtkava
Telefon 6069300	Faks 6069308		Rapla maakond, Kehtna vald		1:
Teostas	Anti Salura/allkirjastatud digitaalselt/	Asukoht	Lelle alevik		16.10.2023
Kontrollis	Kaupo Kallak/allkirjastatud digitaalselt/				
Tellijaga	Corle OÜ	Joonis	Eelprojekt		
			Ristlõige		

Ristumine maanteega "20153 Lelle Jaama tee", km 0,38  
(joonis "Lelle\_Asendiplaan")



29202:006:1747  
20153 Lelle Jaama tee

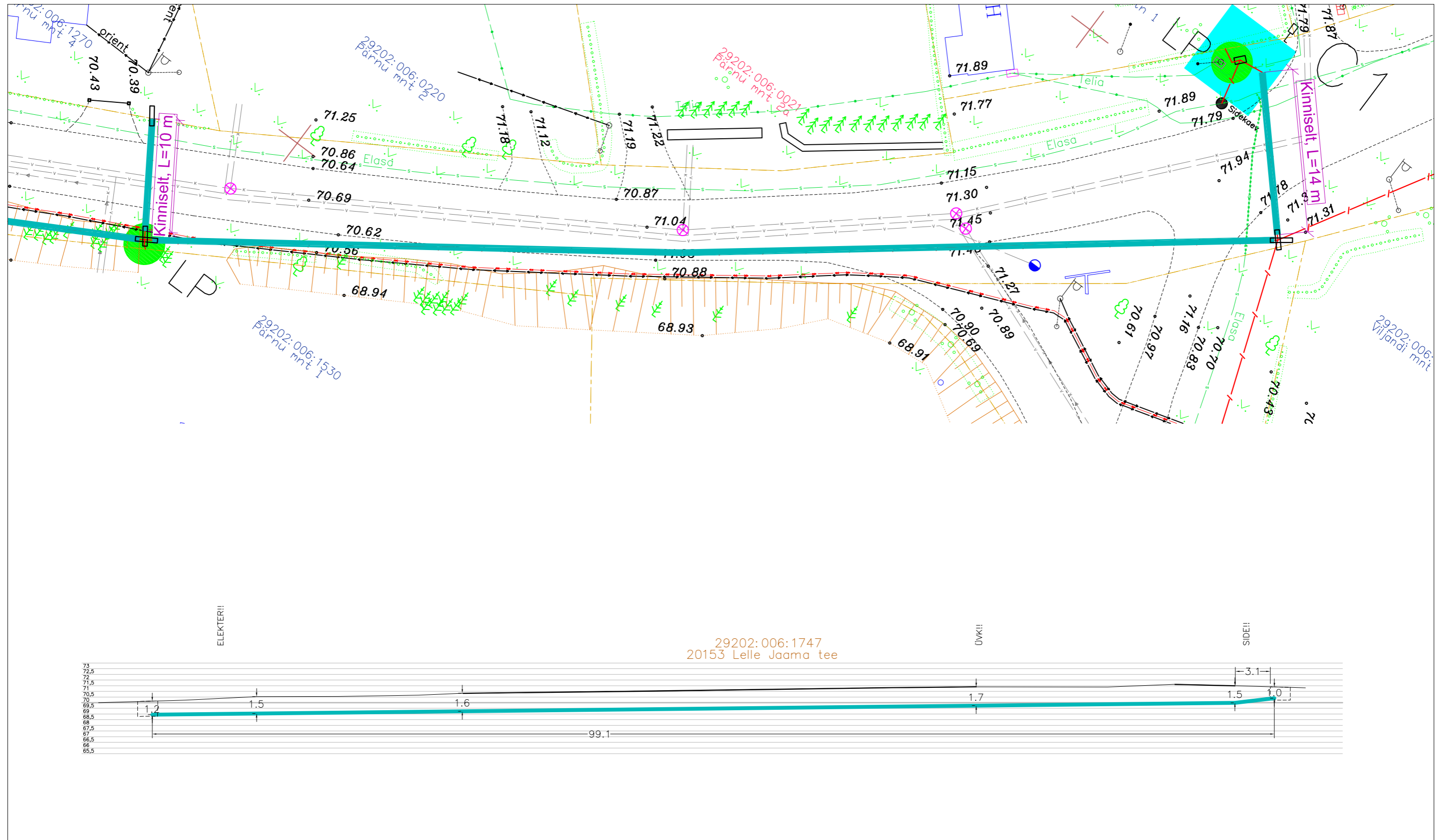
Tingmärgid alusplaani

	Projekteeritud maakaabel
	kaitseturus kinnisel meetodil
	Olemasolev maapind
	Kinnistupiirid
	Kinnise läbiminekustardikaevik

ENNE TÖÖDE ALGUST SELGITADA VÄLJA KÕIKIDE TRASSIDE  
KÕRGUSED!!!

	OÜ Corle	Töö nr.	MKM3_KEHTNA	Leht	Lehti
	Uustalu 2, Kose 75101			2	8
	www.corle.ee	Projekt	Lelle passiivse elektroonilise side juurdepääsuvõrgu rajamine		Mõõtkava
Telefon 6069300	Faks 6069308				1:
Teostas	Anti Salura/allkirjastatud digitaalselt/	Asukoht	Rapla maakond, Kehtna vald		16.10.2023
Kontrollis	Kaupo Kallak/allkirjastatud digitaalselt/		Lelle alevik		
Tellijas	Corle OÜ	Joonis	Eelprojekt		
			Ristlõige		

Ristumine maanteega "20153 Lelle Jaama tee", km 0,38–0,48  
(joonis "Lelle\_Asendiplaan")



29202:006:1747  
20153 Lelle Jaama tee

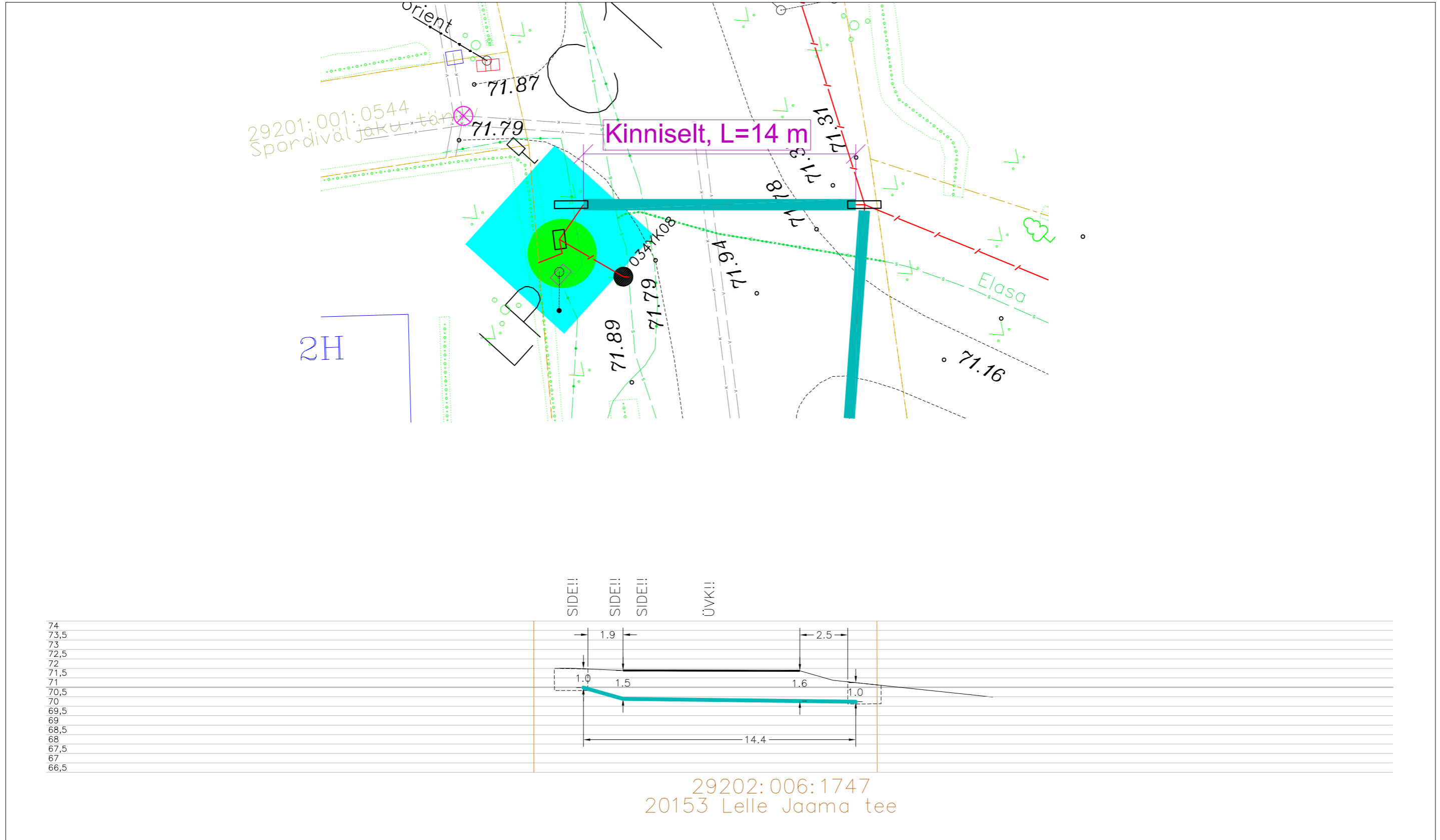
Tingmärgid alusplaani

	Projekteeritud maakaabel kaitsetorus kinnisel meetodil
	Olemasolev maapind
	Kinnistupiirid
	Kinnise läbimineku stardikaevik

ENNE TÖÖDE ALGUST SELGITADA VÄLJA KÕIKIDE TRASSIDE  
KÕRGUSED!!!

	OÜ Corle	Töö nr.	MKM3_KEHTNA	Leht	Lehti
	Uustalu 2, Kose 75101			3	8
	www.corle.ee	Projekt	Lelle passiivse elektroonilise side juurdepääsuvõrgu rajamine		Mõõtkava 1:
Telefon 6069300	Faks 6069308	Asukoht	Rapla maakond, Kehtna vald		16.10.2023
Teostas	Anti Salura/allkirjastatud digitaalselt/		Lelle alevik		
Kontrollis	Kaupo Kallak/allkirjastatud digitaalselt/	Joonis	Eelprojekt		
Tellijas	Corle OÜ		Ristlõige		

Ristumine maanteega "20153 Lelle Jaama tee", km 0,48  
(joonis "Lelle\_Asendiplaan")



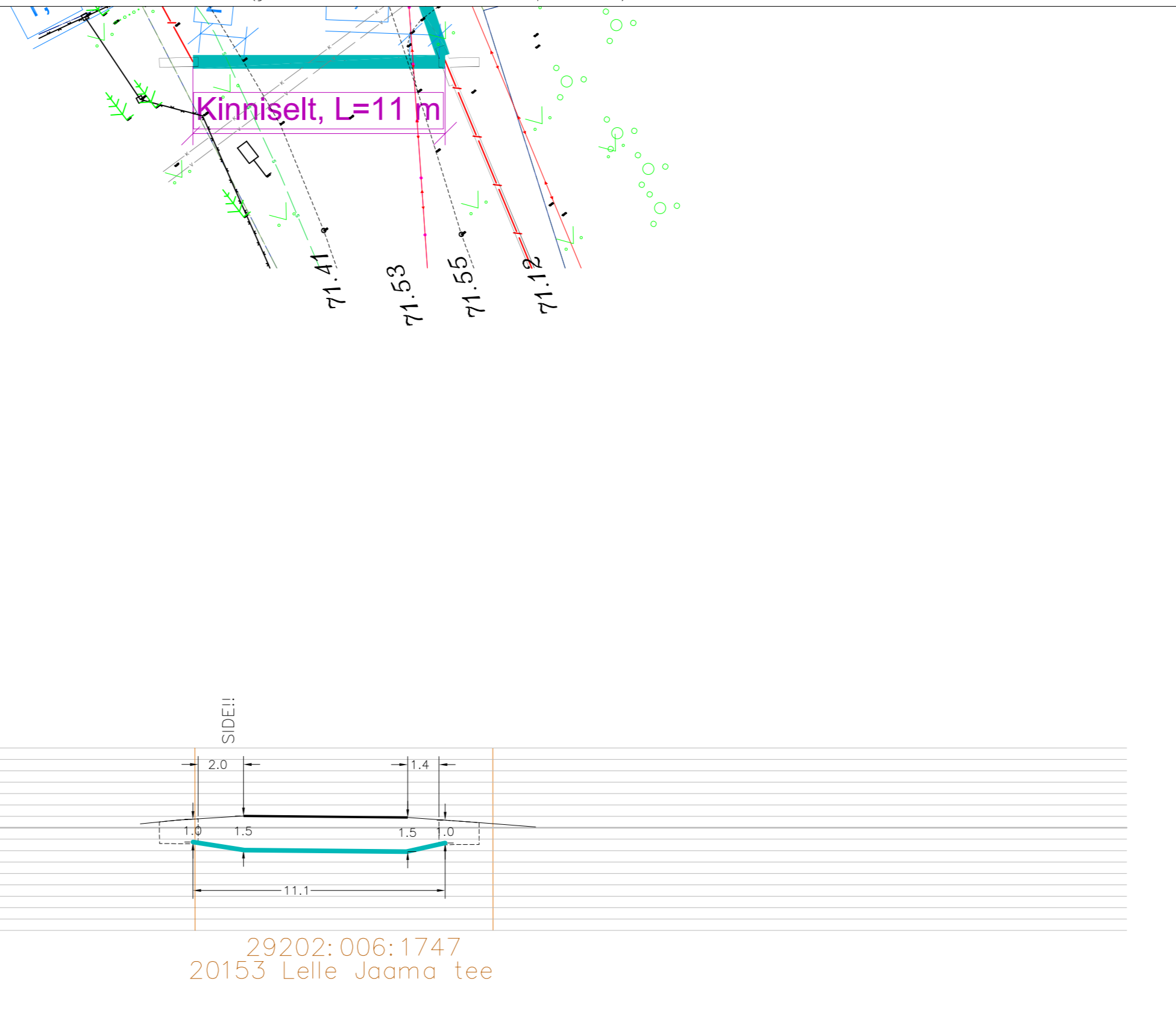
Tingmärgid alusplaani

	Projekteeritud maakaabel
	kaitsetorus kinnisel meetodil
	Olemasolev maapind
	Kinnistupiirid
	Kinnise läbiminek stardikaevik

ENNE TÖÖDE ALGUST SELGITADA VÄLJA KÕIKIDE TRASSIDE  
KÕRGUSED!!!

	OÜ Corle	Töö nr.	MKM3_KEHTNA	Leht	Lehti
	Uustalu 2, Kose 75101			4	8
	www.corle.ee	Projekt	Lelle passiivse elektroonilise side juurdepääsuvõrgu rajamine		Mõõtkava
Telefon 6069300	Faks 6069308				1:
Teostas	Anti Salura/allkirjastatud digitaalselt/	Asukoht	Rapla maakond, Kehtna vald		16.10.2023
Kontrollis	Kaupo Kallak/allkirjastatud digitaalselt/		Lelle alevik		
Tellijä	Corle OÜ	Joonis	Eelprojekt		
			Ristlõige		

Ristumine maanteega "20153 Lelle Jaama tee", km 0,59  
(joonis "Lelle\_Asendiplaan")



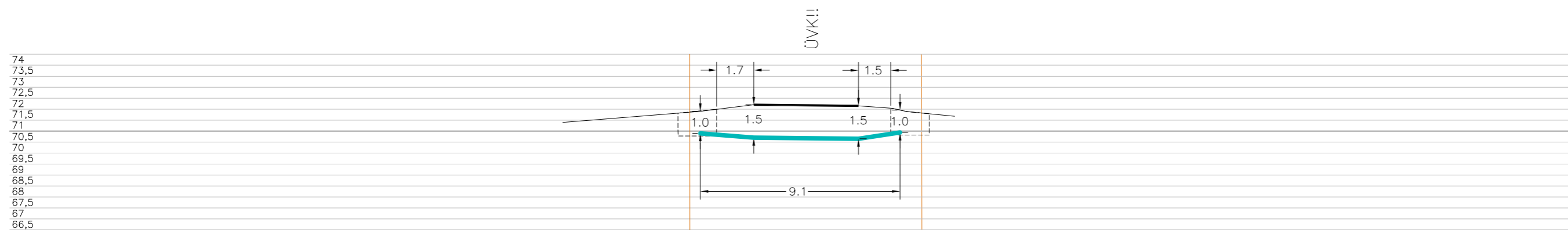
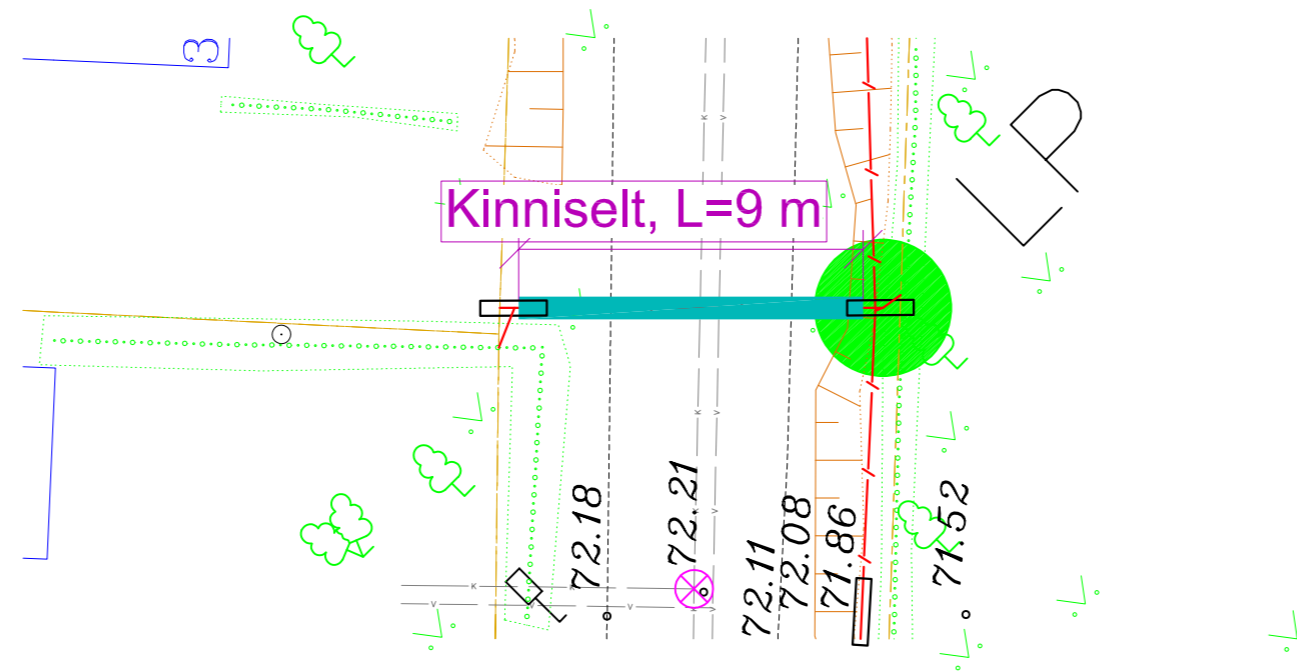
Tingmärgid alusplaani

	Projekteeritud maakaabel
	kaitseturus kinnisel meetodil
	Olemasolev maapind
	Kinnistupiirid
	Kinnise läbiminek stardikaevik

ENNE TÖÖDE ALGUST SELGITADA VÄLJA KÕIKIDE TRASSIDE  
KÕRGUSED!!!

	OÜ Corle	Töö nr.	MKM3_KEHTNA	Leht	Lehti
	Uustalu 2, Kose 75101			5	8
	www.corle.ee	Projekt	Lelle passiivse elektroonilise side juurdepääsuvõrgu rajamine		Mõõtkava
Telefon 6069300	Faks 6069308				1:
Teostas	Anti Salura/allkirjastatud digitaalselt/	Asukoht	Rapla maakond, Kehtna vald		16.10.2023
Kontrollis	Kaupo Kallak/allkirjastatud digitaalselt/		Lelle alevik		
Tellijaga	Corle OÜ	Joonis	Eelprojekt		
			Ristlõige		

Ristumine maanteega "20153 Lelle Jaama tee", km 0,72  
(joonis "Lelle\_Asendiplaan")



29202:006:1747  
20153 Lelle Jaama tee

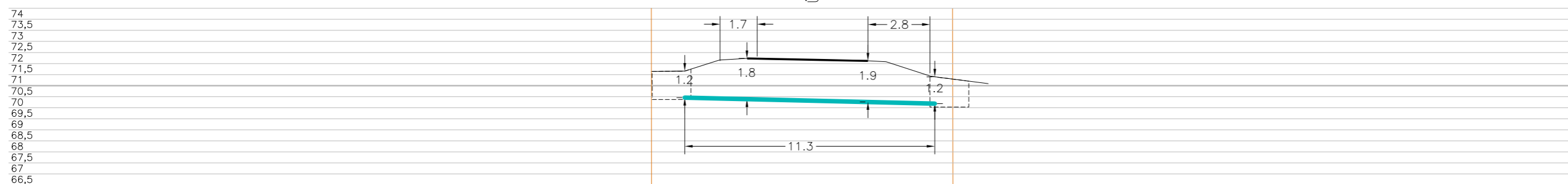
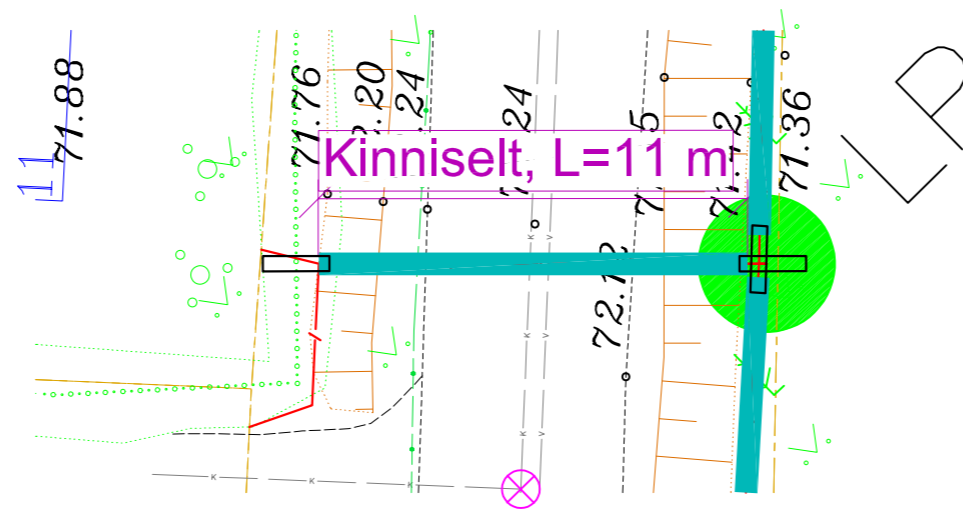
Tingmärgid alusplaani

	Projekteeritud maakaabel
	kaitseturus kinnisel meetodil
	Olemasolev maapind
	Kinnistupiirid
	Kinnise läbiminek stardikaevik

ENNE TÖÖDE ALGUST SELGITADA VÄLJA KÕIKIDE TRASSIDE  
KÕRGUSED!!!

	OÜ Corle	Töö nr.	MKM3_KEHTNA	Leht	Lehti
	Uustalu 2, Kose 75101			6	8
	www.corle.ee	Projekt	Lelle passiivse elektroonilise side juurdepääsuvõrgu rajamine		Mõõtkava
Telefon 6069300	Faks 6069308				1:
Teostas	Anti Salura/allkirjastatud digitaalselt/	Asukoht	Rapla maakond, Kehtna vald		16.10.2023
Kontrollis	Kaupo Kallak/allkirjastatud digitaalselt/		Lelle alevik		
Tellijaga	Corle OÜ	Joonis	Eelprojekt		
			Ristlõige		

Ristumine maanteega "20153 Lelle Jaama tee", km 0,83  
(joonis "Lelle\_Asendiplaan")



29202:006:1747  
20153 Lelle Jaama tee

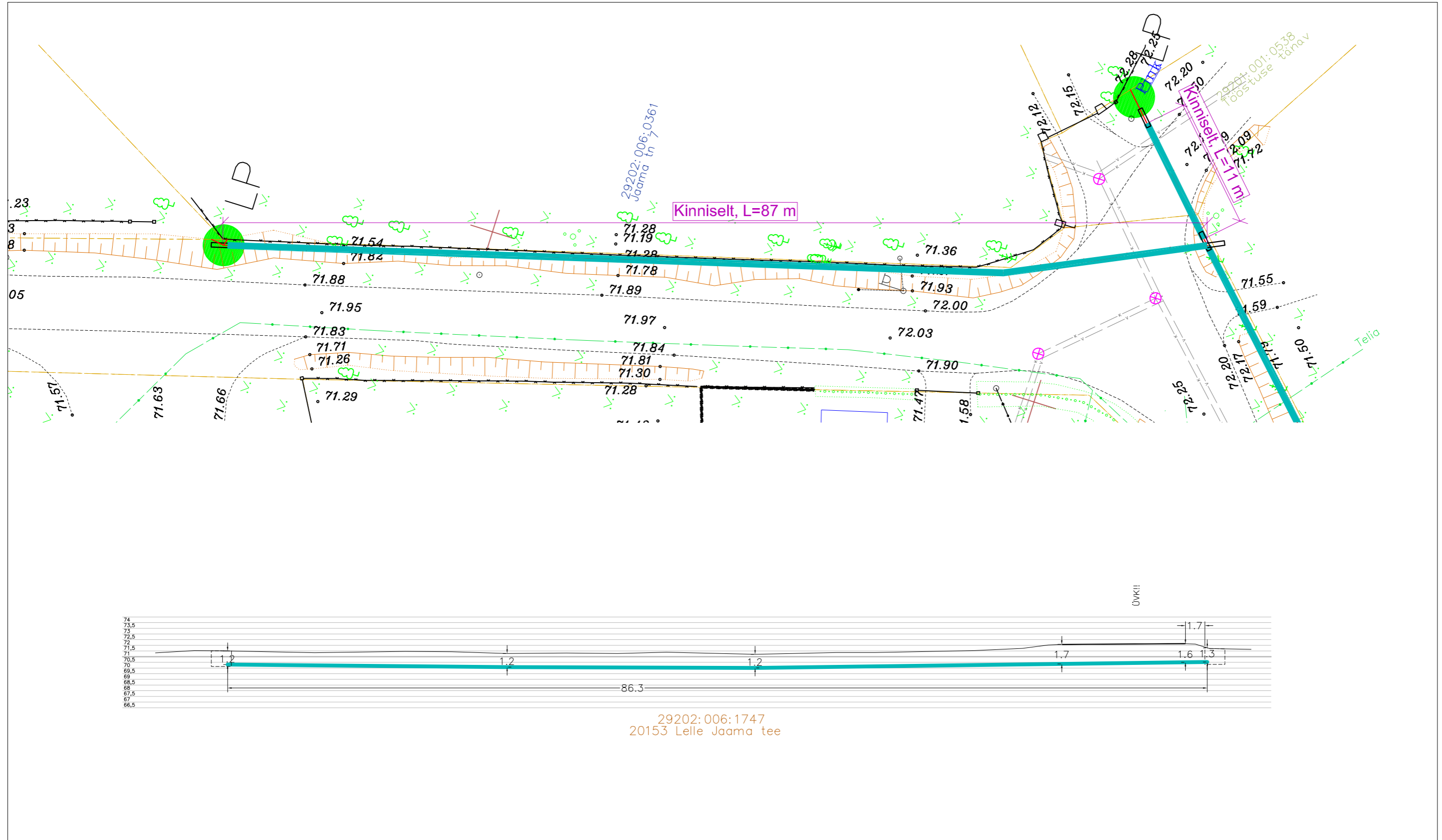
Tingmärgid alusplaani

	Projekteeritud maakaabel
	kaitsetorus kinnisel meetodil
	Olemasolev maapind
	Kinnistupiirid
	Kinnise läbiminek stardikaevik

ENNE TÖÖDE ALGUST SELGITADA VÄLJA KÕIKIDE TRASSIDE  
KÕRGUSED!!!

	OÜ Corle	Töö nr.	MKM3_KEHTNA	Leht	Lehti
	Uustalu 2, Kose 75101			7	8
	www.corle.ee	Projekt	Lelle passiivse elektroonilise side juurdepääsuvõrgu rajamine		Mõõtkava
Telefon 6069300	Faks 6069308				1:
Teostas	Anti Salura/allkirjastatud digitaalselt/	Asukoht	Rapla maakond, Kehtna vald		16.10.2023
Kontrollis	Kaupo Kallak/allkirjastatud digitaalselt/		Lelle alevik		
Tellijaga	Corle OÜ	Joonis	Eelprojekt		
			Ristlõige		

Ristumine maanteega "20153 Lelle Jaama tee", km 0,87–0,95  
(joonis "Lelle\_Asendiplaan")



Tingmärgid alusplaani

	Projekteeritud maakaabel
	kaitseturus kinnisel meetodil
	Olemasolev maapind
	Kinnistupiirid
	Kinnise läbiminek stardikaevik

ENNE TÖÖDE ALGUST SELGITADA VÄLJA KÕIKIDE TRASSIDE KÕRGUSED!!!

	OÜ Corle	Töö nr.	MKM3_KEHTNA	Leht	Lehti
	Uustalu 2, Kose 75101			8	8
	www.corle.ee	Projekt	Lelle passiivse elektroonilise side juurdepääsuvõrgu rajamine		Mõõtkava
Telefon 6069300	Faks 6069308	Asukoht	Rapla maakond, Kehtna vald		1:
Teostas	Anti Salura/allkirjastatud digitaalselt/		Lelle alevik		16.10.2023
Kontrollis	Kaupo Kallak/allkirjastatud digitaalselt/				
Tellijas	Corle OÜ	Joonis	Eelprojekt		
			Ristlõige		